



Д-р Спаска Фезова – специалист обща стоматология и ортопедия
Адрес на кабинета : гр. Благоевград, ул. Васил Мечкуевски # 10

Активните силикони са известни като силикони А или още като винилсилоксани.

Предлагат се в различни консистенции.

BISICO /Германия/ е в тестообразна мека форма /soft/



Адитивните силикони се отличават с голяма линейна и обемна стабилност. В случая свиването при Bisico не надвишава 0.1%. Той е хидрофилен материал, което позволява да се избегнат грешки, свързани с овлажняване на протезното поле. Освен това гарантира отлично качество на повърхността на отлетия модел.

Коректурата е с Bisico S4 Superhydrophil /картуша/. Време за фиксиране на отпечатъка – 10-15 сек. След 3 минутен престой в устата отпечатъка се изважда.

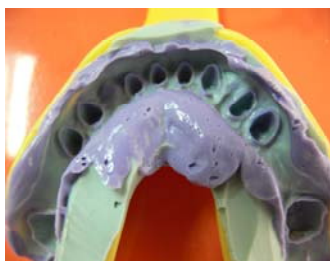
Пациентката е 43-годишна с мостове на около двадесет години на 35 - 37 и 45 - 47. Канинът от лявата страна е персистирал млечен зъб, който се наложи да бъде изваден поради вестибуларна инклинация, водеща до смущения в оклузията и артикулацията. Вдясно временния канин е бил изваден в юношеска възраст и поради липса на зародиш на постоянен зъб и неизползване на местопазител, 34 конвергирал към 32 и е останало място за половин канинова ширина. На 31,32,41,42 се наблюдава абразия.

Износеността на конструкциите и допълнителните дефекти на зъбната редица, наложи проблема да се реши тотално.

Бяха свалени мостовете 35-37 и 45-47. С цел профилактика на пародонта, поради малоклузии и вторично разместване на зъби, както и възстановяване дефектите

на зъбната редица, се реши да бъде изработена дъговидна конструкция от металокерамика.

Отпечатъкът от изпилените зъби е снет двуфазово по метода на двойното смесване. В първата фаза е използван Bisico S1 Soft Superhydrophil, служещ за база. Материалът е смесен в равни количества до получаване на еднороден цвят. Време за втвърдяване в устата – 3 мин.



При изрязване на ретанционните места на отпечатъка се наблюдава изключително хомогенна гладка маса.



За да се получи модел с висококачествена повърхност трябва да се изчака 3-4 часа до отливането, тъй като някои от хемостатичните вещества, които се съдържат в материала могат да удължат времето на окончателната полимеризация.

Работният модел е отлят от твърд гипс (Dentona - Германия). Конструкцията е металокерамична, изработена в артикулатор с индивидуални стойности (Amann Girbach - Германия). Керамичните маси са ZEO CE LIGHT /Япония/.



Както се вижда на фотоматериала Bisico притежава големи възможности за възпроизвеждане на анатомичните и конструкционни подробности на протезното поле.

Зъботехническата изработка е направена в Дентална лаборатория „Опал” Благоевград от Методи Симеонов – управител на лабораторията.



Благодарение на точността на отпечатъка протезната конструкция се изработи безпроблемно и отговаря на изискванията за точност и граници спрямо пълчетата – мостоносители и ръба на гингивата.



Краен резултат от всички манипулации

